

1.10. Ellátott ágazatok			
0111-0322	3	8610-8899	1
0510-0990; 2410-2599; 3511-3530; 3600-3900	10	9001-9609	3
1011-1107; 1200	7	9700-9820	0
1310-1820; 3101-3299	10	9900	0
1910-2229	0		
2311-2399; 4111-4399	0		
2611-3099; 3311-3320; 4511-4799 ; 5510-5630	32		
4910-5320; 5811-6399	16		
6411-8560	0		

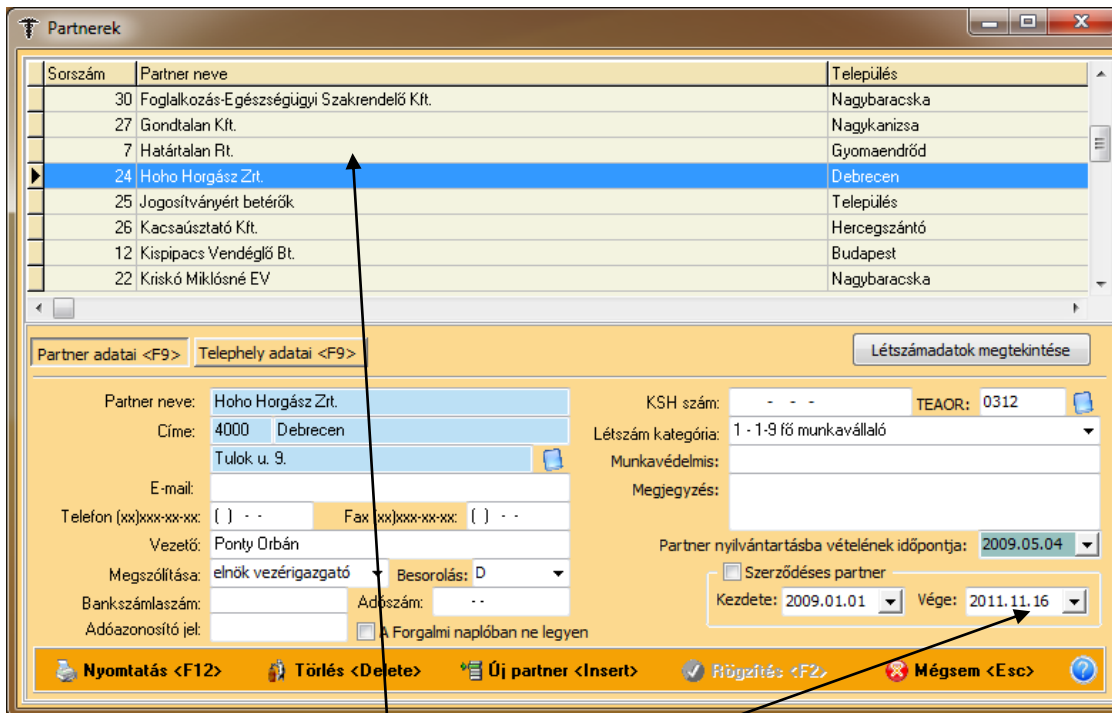
A helyes működéshez a Partnereknél ki kell töltve lennie a TEAOR kódoknak!

A Statisztikai modulban a TEÁOR 08 kódokat lecseréltük az ágazati szöveges formátumra!

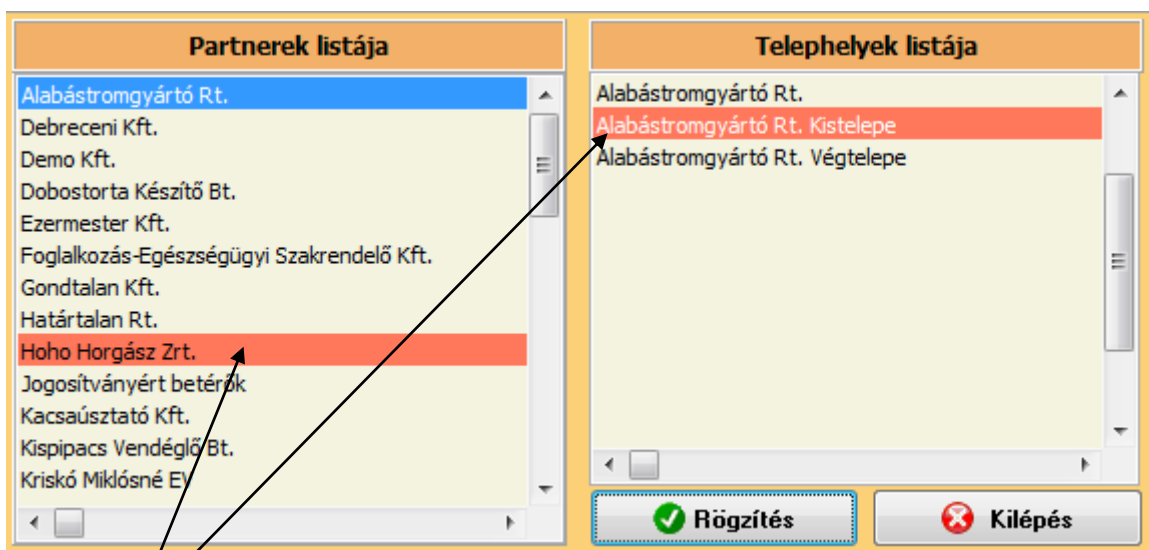
1.10. Ellátott ágazatok					
A - mezőgazdaság	0	J - információ	0	S - egyéb szolgált.	0
B - bányászat	10	K - pénzügyi	0	T - háztartás munk.	0
C - feldolgozóipar	13	L - ingatlan ügyek	0	U - területen kívüli	0
D - villamosenergia	0	M - szakmai tev.	0		
E - vízellátás	0	N - adminisztratív	1		
F - építőipar	0	O - közigazgatás	0		
G - kereskedelem	0	P - oktatás	0		
H - szállítás	11	Q - humán-egészs.	0		
I - szálláshely	31	R - művészet	0		

A helyes működéshez a Partnereknél ki kell töltve lennie a TEAOR kódoknak!

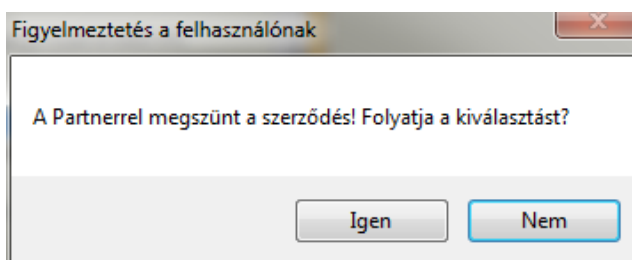
Így áttekinthetőbbé vált a megjelenítés!



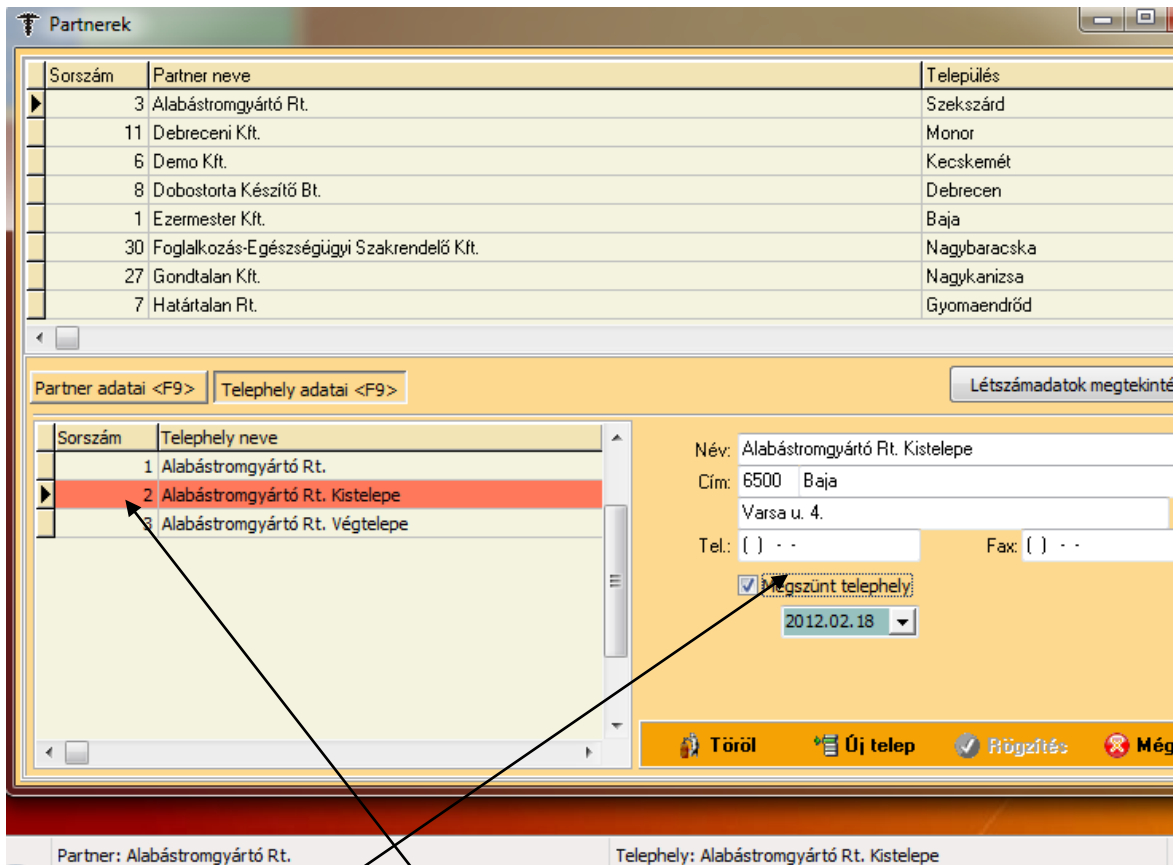
Egy céggel megszűnik a szerződésünk. Beírjuk a Vége dátumot!
 A listában az elkülönítés végett piros színnel jelenik meg. Ha meg akarjuk a listában különböztetni valamelyik partnert, akkor tegyünk pipát a Szerződéses partner jelölőnégyzetébe. Ekkor a sora zöld színű lesz.



Ugyanígy piros színt találunk a Csere gomb alatt annál a cégnél, vagy telephelynél akivel megszűnt a szerződésünk a Vége dátum beírásával vagy maga a telepely.

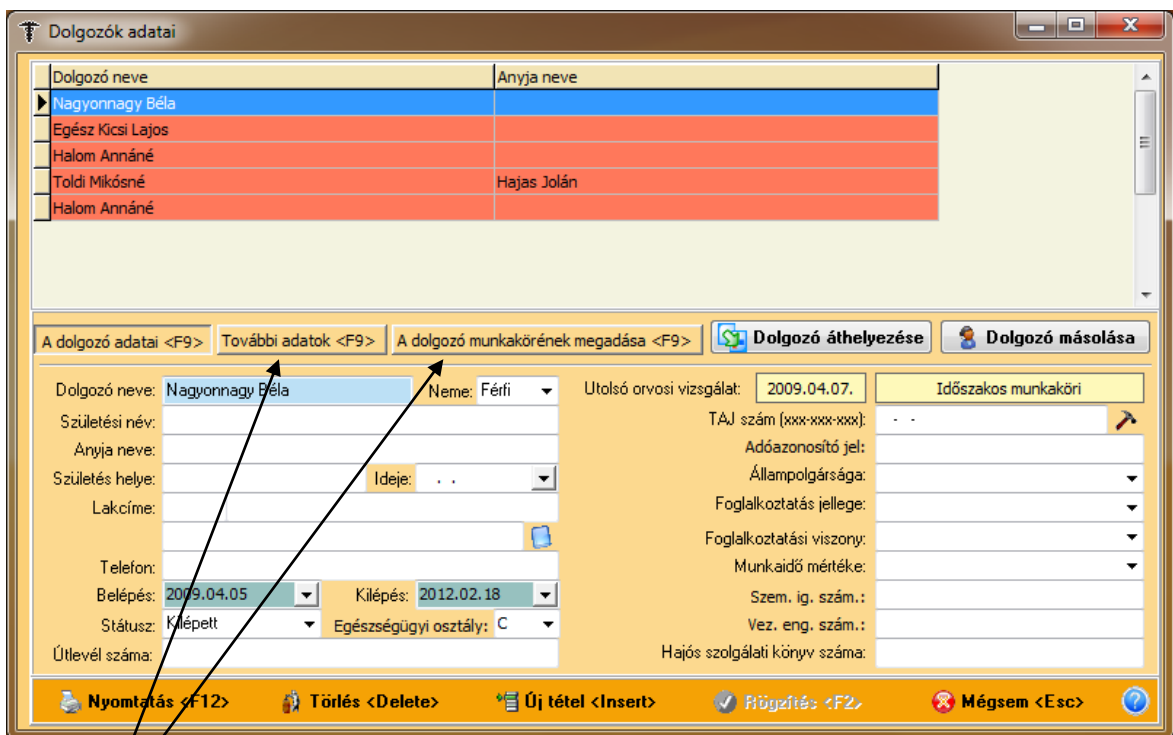


Ha mégis egy megszűnt partner akarnánk kiválasztani a Csere gombbal, a program figyelmeztet.



Ha egy telephely megszűnik, akkor a hozzá tartozó dolgozókat is kijelenti a program.

A megszűnt telephely rögzítés után pirossal jelenik meg a listában.



A telephelyhez tartozó dolgozók is ebben az esetben pirossal kerülnek kijelölésre. A dolgozó további adataihoz **nem lehet hozzáférni**, a módosítás nem engedélyezett!

Ha a pirossal jelzett (megszűnt) céget szeretnénk kiválasztani, a program figyelmeztet erre!

Sorszám	Partner neve	Település
11	Debreceni Kft.	Monor
6	Demo Kft.	Kecskemét
8	Dobostorta Készítő Bt.	Debrecen
1	Ezermester Kft.	Baja
30	Foglalkozás-Egészségügyi Szakrendelő Kft.	Nagybaracska
27	Gondtalan Kft.	Nagykanizsa
7	Határtalan Rt.	Gyomaendrőd
24	Hoho Horgász Zrt.	Debrecen

Partner neve: Ezermester Kft.
Címe: 6500 Baja
Jó u. 2.
E-mail:
Telefon (xx)xxx-xx-xx: () - - Fax (xx)xxx-xx-xx: () - -
Vezető: Neves Imre
Megszőlés: ügyvezető igazgató Besorolás: B
Bankszámlaszám: 11700863-100007 Adószám: 44112122-2-03
Adóazonosító jel: A Forgalmi naplóban ne legyen

KSH szám: - - - TEAOR: 5610
Létszám kategória: 1 - 1-9 fő munkavállaló
Munkavédelmis:
Megjegyzés:
Partner nyilvántartásba vételének időpontja: 2009.03.20
 Kiemelt / Szerződéses partner
Kezdete: 2009.01.01 Vége: . .

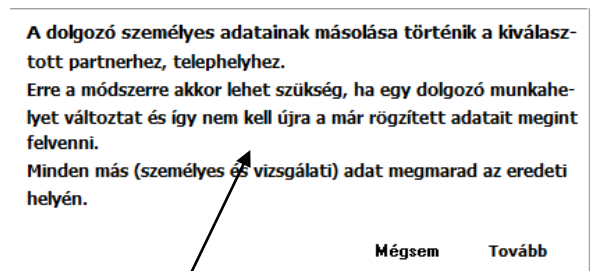
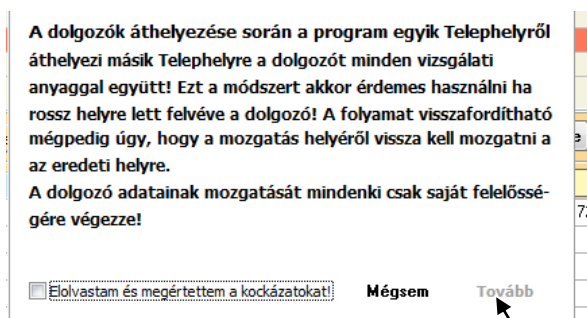
A Kiemelt / Szerződéses partner a listában zölddel jelenik meg, amennyibe betesszük a pipát a kiválasztott céghez.

Dolgozó neve	Anyja neve
Nagy Olga	Kiss Rozália
Kiss Béla	Orosz Julia
Juhász Előd	Bihács Jolán
Bajor Károly	Zirci Mária
Eröss Antónia	Mégerősebb Julianna
Szerető Béla	Gőz Aranka
Toldi Mikósné	Hajas Jolán
Juhász Örs	Veres Anita

A dolgozó neve: Bajor Károly Neme: Férfi Utolsó orvosi vizsgálat: 2011.02.22. Foglalkoztatathóság
Születési név:
Anyja neve: Zirci Mária
Születés helye: Baja Ideje: 1963.02.03
Lakcíme: 6527 Nagybaracska Kerekes u. 3.
Telefon:
Belépés: 2009.03.07
Státusz: Munkában Egészségügyi osztály: C
Útlevele száma:

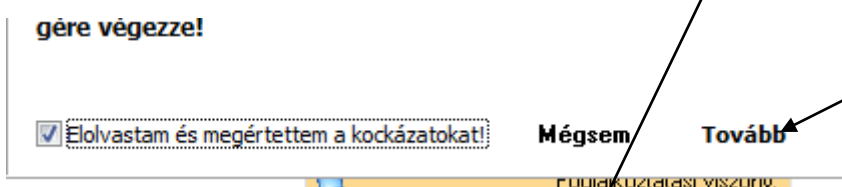
T.A.J szám (xxx-xxx-xxx): - - -
Adóazonosító jel:
Állampolgársága:
Foglalkoztatás jellege:
Foglalkoztatási viszony:
Munkaidő mértéke:
Szem. ig. szám.:
Vez. eng. szám.:
Hajós szolgálati könyv száma:

Új gomb került a dolgozói ablakba a **Dolgozó áthelyezése**, valamint az egész ezzel kapcsolatos művelet megváltozott. A **Dolgozó másolása** gomb már működött korábban is.



Ha rákattintunk, akkor egy figyelmeztető ablak jelenik meg, melyben az esetleges kockázatokról kap a felhasználó tájékoztatást. Ekkor még inaktív a **Tovább** gomb.

Ha megértette, akkor tegyen pipát a megfelelő helyre és máris elvégezheti a műveletet a **Tovább** gombra kattintva!



A Dolgozó másolása gomb is kapott egy **magyarázó ablakot** az érthetőség kedvéért!




A **Dolgozó áthelyezése** gombra kattintás után a program megkérdezi, hogy hova (melyik partnerhez) helyezze át az adatokat. A kiválasztás után **Az áthelyezés indítása** gombra kattintva a dolgozó valamennyi adata (a vizsgálati adatok is) áthelyezésre kerülnek.

Dolgozó másolása	
Dolgozó neve	Születési név
▶ Egész Kicsi Lajos	
Halom Annáné	Halom Anna
Halom Annáné	Halom Anna
Nagyonnagy Béla	

Minden dolgozó megjelenítése
 Dolgozók szűrése Telephely szerint

Alabástromgyártó Rt.

Alabástromgyártó Rt. Kistelepe

 **Kiválasztott dolgozó másolása**

A **Dolgozó másolása** hasonlóképpen működik, de ott csak a személyes adatokat másolhatjuk máshová, egyébként minden megmarad az eredeti helyén.